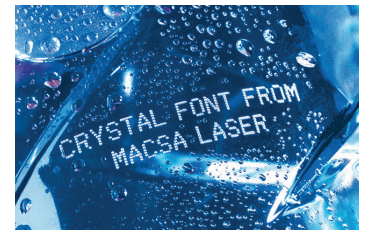


## K - SERIES

UNA GAMA VERSÁTIL DE LÁSERES DE CO<sub>2</sub> PARA

# LA CODIFICACIÓN Y EL MARCAJE DE ALTA CALIDAD Y BAJO COSTO



**K-1000** by **MACSA**  
Rapidez. Potencia. Fiabilidad.

**Macsa id**<sup>®</sup>  
a code you can trust

# EL CODIGO EN EL QUE PUEDES CONFIAR

- **EL DISEÑO EXCEPCIONALMENTE COMPACTO** junto con un cabezal de marcado ajustable permite instalar este láser incluso en las líneas de producción más complejas. Además, también puede integrarse con equipos de otros fabricantes.
- **ESTE SISTEMA FÁCIL DE USAR** funciona mediante una combinación de sistemas de guiado del láser mediante espejos extremadamente rápidos y el software y hardware más modernos, lo que garantiza un marcado fiable de alta velocidad.
- **LO ÚLTIMO EN TECNOLOGÍA LÁSER** junto con el hecho de que no se necesitan consumibles da como resultado un sistema que requiere poco mantenimiento, con un bajo costo de operación.
- **EL PROCESO DE MARCADO** se realiza sin obstáculos porque no hace falta una PC y que ocupe espacio en la línea de producción. Además, con el software de MACSA, se pueden vincular varios sistemas láser K-1000 para aumentar el control y la producción, así como incrementar las características gráficas del láser K-1000 conectando una PC a través de la interfaz gráfica.

- **TODAS ESTAS CARÁCTERÍSTICAS** garantizan que cada uno de sus productos se marque con el mismo nivel de calidad y permanencia, lo que garantiza la identificación precisa durante la vida útil de sus productos.
- **SE PUEDE MARCAR UNA DIVERSA GAMA DE MATERIALES** con el sistema K-1000, como etiquetas, cartón, PET, vidrio, barniz y madera.



# INTERFAZ DE USUARIO PARA SISTEMAS LÁSER

## TERMINAL DE MANO (1)

Conexión a través del puerto RS-232 con software ScanLINUX incluido en el sistema láser • creación y edición de mensajes de texto • capaz de crear hasta 4 líneas de texto • 4 tipos de fuentes MFF • modificación de la posición XY del mensaje • marcado temporal en múltiples formatos • ajuste del reloj • números secuenciales. • sistema de protección con contraseña.

## PANTALLA TÁCTIL (2)

Conexión a través de conexión RS-232 con software ScanLINUX incluido en el sistema láser • emulación de terminal de mano • permite el control remoto del sistema láser desde una pantalla táctil.

## ORDENADOR (3)

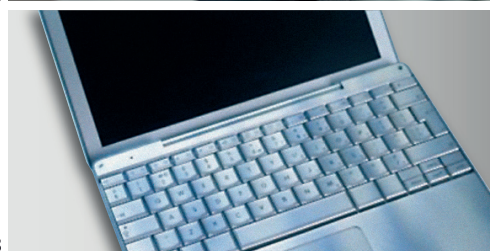
Conexión a través de conexión TCP/IP (Marca Lite™) o Ethernet TCP/IP (Marca™) con software ScanLINUX incluido en el equipo láser • compatible con todos los sistemas operativos Windows NT/Me/2000/XP/7/8 • capaz de controlar el sistema láser a través de un PC remoto • capaz de crear mensajes en todo el área de marcado



1



2



3

# SOFTWARE PARA SISTEMAS LÁSER

## SCANLINUX™ V3.3 SOFTWARE INTERNO QUE CONTROLA EL SISTEMA DE MARCADO POR LÁSER (4)

ScanLINUX es un software interno ejecutado en LINUX, que controla el sistema de marcado láser • ScanLINUX permite operar con el terminal de mano, pantalla táctil, software Marca Lite™ y software Marca™ • ScanLINUX incluye fuentes Cristal Font dot matrix™ • ScanLINUX permite al operador tanto cambiar el menú de idiomas del terminal de mano como consultar en línea el número de caracteres marcados sin salir del menú de impresión.

## MARCA LITE™ V 5.3 SOFTWARE PARA TRABAJO EN RED, APLICACIONES ESTÁTICAS Y DINÁMICAS VIA TCP/IP (5)

Fácil instalación • Software compatible con Windows NT/2000/XP para trabajo en red, estático y dinámico suministrado con una llave de protección • interfaz gráfica básica capaz de crear texto y gráficos en todo el área de marcado • capaz de crear logotipos sencillos • permite cargar fuentes MFF y archivos vectoriales DXF • control de alarmas.

## MARCA™ V 5.3 SOFTWARE PARA APLICACIONES EN ESTÁTICO/DINÁMICO Y DE ALTA RESOLUCIÓN A TRAVÉS DE CONEXIÓN ETHERNET TCP/IP (6)

Fácil instalación • Software compatible con Windows NT/2000/XP para alta resolución & Marca™ software suministrado con una llave de protección • controla los sistemas de marcado láser a través de Ethernet aplicaciones dinámicas/estáticas TCP/IP • poderoso editor de diseño en todo el área de marcado • zoom • capas ilimitadas, códigos de barra • códigos de barra bidimensionales • editor de fuentes MFF • relleno de caracteres • capaz de cargar BMP, JPG, GIF, TIF, PCX, y otros ficheros gráficos • capaz de cargar archivos vectoriales DXF con múltiples opciones de importación • características ODBC (bases de datos) • fuentes de texto true type • mensajes activados por los cambios de hora, día o mes • capacidad de trabajo en red de varios equipos láser a través de Ethernet TCP/IP • Unicode habilitado, permite UHS.



4

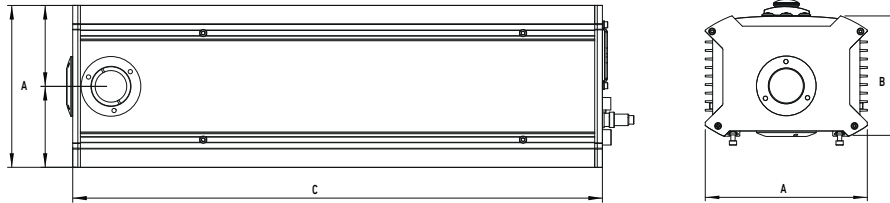


5



6

**K-1000**



<b>TIPO DE SISTEMA</b>		<b>K-1010 SP net</b>	<b>K-1010 PLUS</b>	<b>K-1030 SP net</b>	<b>K-1030 PLUS</b>		
<b>POTENCIA</b>		10W		30W			
<b>LONGITUD DE ONDA</b>		9.3µm / 10.2µm / 10.6µm					
<b>ALIMENTACIÓN ELÉCTRICA</b>		125V / 230V 50/60 Hz (1 Fase + N) 330VA		125V / 230V 50/60 Hz (1 Fase + N) 660VA			
<b>DIMENSIONES</b>	Split Head (opcional)	108x106,5x114 mm					
	Tubo (A x B x C)	190x141x621 mm		235x193x656 mm			
<b>PESO</b>		Peso Neto: 19kg Peso Bruto: 24kg		Peso neto: 32kg Peso Bruto: 40kg			
<b>SISTEMA</b>		Láser, Electrónicas de control y de potencia, CPU y escáneres ubicados en el tubo láser.					
<b>ESPECIFICACIONES FOCALES</b>	Distancia de trabajo (mm)	Distancia focal (mm)	Área de marcaje (mmxmm)	Diámetro de haz MODELOS SP (µm)	Diámetro de haz MODELOS PLUS (µm)		
	85	95	60x60	<385µm -E	<192µm -0		
	115	125	75x75	<506µm -0	<253µm -0		
	150	160	100x100	<810µm -0	<405µm -E		
	190	200	100x100	<972µm -0	<486µm -0		
	230	240	150x150	<1296µm -0	<648µm -0		
	310	320	200x200	<1660µm -0	<830µm -0		
400	410	250x250	<385µm -E	<192µm -0			
µm: microns E: Estándar O: Opcional							
<b>SOFTWARE</b>	<ul style="list-style-type: none"> <li>ScanLinux V5.2.7 y superiores.</li> <li>Software Marca V5.6.9.a y superiores.</li> <li>Código de Barras Interno</li> <li>Software Marca Lite.</li> </ul>						
<b>INTERFAZ DE USUARIO</b>	<ul style="list-style-type: none"> <li>Terminal de mano / Pantalla táctil / PC</li> </ul>						
<b>CONTROL</b>	<ul style="list-style-type: none"> <li>Terminal de mano con software ScanLinux.</li> <li>Pantalla táctil con software ScanLinux.</li> <li>Full Graphics Interface: incluye el software Marca TM, llave protegida y conexión por cable Ethernet (TCP/IP)</li> <li>Software Marca Lite: incluye el software Marca TM, llave protegida y conexión por cable Ethernet (TCP/IP)</li> </ul>						
<b>CABEZAL DE MARCAJE</b>	KS-1000 — 9,3µm		KS2-1000 — 10,2µm		KS-1000 — 10,6µm		
	Tubo láser de CO <sub>2</sub> sellado Tecnología R.F. Longitud de onda: 9,3 microns		Tubo láser de CO <sub>2</sub> sellado Tecnología R.F. Longitud de onda: 10,2 microns		Tubo láser de CO <sub>2</sub> sellado Tecnología R.F. Longitud de onda: 10,6 microns		
	Puntero láser - Kit de encoder con eje - Soporte de montaje - Kit fotocélula						
<b>CONDICIONES AMBIENTALES</b>	10°C (50°F) a 40°C (104 °F) temperatura externa Humedad relativa < 95% sin condensación Área exenta de vibraciones						
<b>K-1010 PLUS SHS</b> (10.6 µm) SPEED  Lentes: 100x100 Resolución: 10 Inercia K: 30 Max. Inercia: 40  Tamaño de fuente: 3mm  Tipo Cristal Font: Matriz: 7x5 Velocidad: 60000 Microstep: 40 Retardo: 20	<b>ETIQUETA DE PAPEL</b>	Velocidad Max. de línea (m/min)		Cadencia (mm)		Velocidad scanners (mm/s)	
	1 Line / 8 Charact.	575	<i>290</i>	245000	<i>124000</i>	20000	<i>65</i>
	2 Line / 8 Charact.	310	<i>140</i>	130000	<i>60000</i>	20000	<i>65</i>
	3 Line / 8 Charact.	190	<i>95</i>	80000	<i>40700</i>	20000	<i>65</i>
	4 Line / 8 Charact.	145	<i>70</i>	60000	<i>30000</i>	20000	<i>65</i>
	<b>PET</b>	Velocidad Max. de línea (m/min)		Cadencia (mm)		Velocidad scanners (mm/s)	
	1 Line / 8 Charact.	425	<i>265</i>	182000	<i>113500</i>	10000	<i>75</i>
	2 Line / 8 Charact.	215	<i>130</i>	92100	<i>55700</i>	10000	<i>75</i>
	3 Line / 8 Charact.	145	<i>85</i>	60000	<i>36400</i>	10000	<i>75</i>
	4 Line / 8 Charact.	105	<i>65</i>	45000	<i>27800</i>	10000	<i>75</i>
	<b>VÍDRIO</b>	Velocidad Max. de línea (m/min)		Cadencia (mm)		Velocidad scanners (mm/s)	
	1 Line / 8 Charact.	195	<i>175</i>	83500	<i>75000</i>	2000	<i>120</i>
	2 Line / 8 Charact.	105	<i>85</i>	45000	<i>36400</i>	2000	<i>120</i>
	3 Line / 8 Charact.	65	<i>55</i>	27800	<i>23500</i>	2000	<i>120</i>
	4 Line / 8 Charact.	50	<i>45</i>	21400	<i>19200</i>	2000	<i>120</i>

Normal → Fuente Newpal  
*Italic* → Fuente Cristal



**Distribuidor Exclusivo para la República Mexicana.**

**F. ARMIDA Y CIA, SUCS. S.A. DE C.V.**

Av. Coyoacán No. 1213, Col. Del Valle,  
 Delegación Benito Juárez, Ciudad de México, C.P. 03100  
 Tel. (55) 5565 • 4400 | ventas@farmida.com.mx | www.farmida.com.mx