

# Nueva generación de sistemas de impresión



t. (55) 55 65 44 00 | [ventas@farmida.com.mx](mailto:ventas@farmida.com.mx)  
[www.farmida.com.mx](http://www.farmida.com.mx)

F. ARMIDA Y CIA, SUCS. S.A. DE C.V.  
Av. Coyoacán No. 1213, Col. Del Valle,  
Delegación Benito Juárez, Ciudad de México, C.P. 03100

# NExtSeries8

## La nueva generación de codificación y marcaje.

Alta velocidad. Sin contacto. Sistemas de impresión de chorro continuo de tinta.

Los sistemas de marcaje y codificación industrial de BestCode imprimen información de lote, caducidad y otros códigos en productos industriales y de consumo para garantizar la trazabilidad del producto.



### Una gama completa de sistemas de impresión de caracteres pequeños.

Los sistemas C80 son fiables e imprimen a alta velocidad en un amplio abanico de superficies como plástico, vidrio, metal, papel y otros.

**C81** Diseñado para aplicaciones básicas de 1 a 2 líneas de texto, códigos de barras y gráficos. Aplicaciones típicas de marcación de 1 turno por día de 3 o 5 días a la semana - promediando 2000 horas de operación anuales.

**C82** Diseñado para aplicaciones básicas, para imprimir 1 o 2 líneas de texto, en 1 o 2 turnos diarios, 5 días a la semana, 1000-2000 horas de operación anuales, en líneas de producción de velocidad media.

**C86** Diseñado para aplicaciones de alta velocidad, para imprimir 1, 2 o 3 líneas de texto, en 1 o 2 turnos diarios, 5 días a la semana, 2000-4000 horas de operación anuales, en líneas de producción de alta velocidad.

**C87** Diseñado para aplicaciones de alta velocidad 1, 2, 3, 4 hasta 5 líneas de texto, códigos de barras y gráficos. Aplicaciones típicas de 1 o 2 turnos por día, 5 días por semana de 3000-5000 horas por año de operación, con líneas de alta velocidad.

**C88** Diseñado para aplicaciones de alta velocidad para imprimir 1, 2, 3 o 4 líneas de texto, en 2 o 3 turnos diarios, 5-7 días a la semana, 6000-10,000 horas de operación anuales, en líneas de producción de alta velocidad / alta cadencia.

**C88S** Completo rango especializado para aplicaciones únicas. El modelo 88S incluye los modelos 88S Extreme, 88S Grado Alimenticio, 88S Alta Velocidad un renglón, 88S Opaque, 88S Opaque de Alta velocidad y 88S Micro.

Ver especificaciones para más información.



# SOLUTIONS

## TruPoint

### La mejor calidad de impresión.

Trupoint™ proporciona la mejor calidad de impresión. Utiliza un procesador de alta velocidad y hardware electrónico específico, para ajustar dinámicamente millones de patrones de puntos y conseguir la mejor calidad de impresión.

### Impresión verdadera sin contacto.

Los sistemas de la serie 8 proveen una impresión verdadera sin contacto. La tinta pasa a través del cabezal de impresión estando a una distancia de .5" (12mm) hasta 2" (50mm).

### Marcaje de caracteres pequeños y grandes.

La impresión o marcaciones pueden ser tan pequeñas como .25" (.6mm) como para imprimir en un clip o en el costado de un palillo de dientes y tan grande como .75" (19mm) imprimiendo en costados de cajas de corrugado o algunas otras aplicaciones con caracteres grandes.

## Lo imprime todo.

## Marca y codifica cualquier producto.



# Los cabezales C80 arrancan bien siempre.

Los cabezales C80 están fabricados en acero inoxidable para resistir los entornos más exigentes. Diseñados para un arranque fiable y limpio cada vez. Los cabezales están

**CLEAN**  
start 

construidos alrededor del generador de gotas por micro disco patentado por BestCode. Un único tubo suministra tinta y disolvente sin necesidad de múltiples tuberías. Una válvula integrada inyecta el disolvente para la limpieza de la boquilla y el canalón. La máquina queda lista para imprimir en menos de 1 minuto.

**1** minuto

Listo para imprimir



**Gama de tintas.** Los sistemas de la Serie C80 disponen de una gama de tintas de secado rápido o inmediato. Incluye tintas en base MEK, acetona, etanol y mezcla acetona/etanol. Dispone de varios colores y fluidos especiales para aplicaciones específicas.



**Imprime rápido, muy rápido y a máxima velocidad.**

**3 ajustes de velocidad.**

Puede imprimir un texto de 1 línea a velocidades superiores a 470 m/minuto, dos líneas a más de 200 m/minuto, 3 o 4 líneas a 100 m/minuto.



# Más Sencillo, más duradero, con costes de operación más bajos

Los sistemas C80 están fabricados para trabajar en continuo y reducir las intervenciones del operador al mínimo.



## Operación más sencilla

**y más clara.** Gran pantalla táctil en color de 10.4 pulgadas para visualizar claramente toda la información.

One Touch™ Single Step A lo largo de la interfaz de usuario, las funciones del operador de un solo paso One Touch, se utiliza para reducir los pasos del operador. Un Entorno WYS | WYG verdadero, proporciona la vista más real al crear un mensaje de impresión. Mediante el mensaje de campo “arrastrar y soltar” una pantalla grafica proporciona una ubicación precisa del diseño de su mensaje.



# 10.4"

LCD en color  
Interfaz táctil

## Auto Off™ go home Button

Al final del día presione el botón “Auto Off™ go home” para y eliminar las rutinas manuales al fin del día y automáticamente se limpia el cabezal de impresión y se apaga el sistema.

## Diseñado para el mercado global

Los sistemas Best Code utilizan juegos de caracteres multinacionales con múltiples idiomas e impresión de caracteres Unicode con más de 60,000 caracteres.

## Lo imprime todo. ¡No se tira nada! Las botellas se vacían enteras, se utiliza cada gota de tinta.

El llenado externo facilita la reposición sobre la marcha sin abrir ningún compartimento. Las botellas a prueba de errores de diferente boca eliminan el riesgo de errores al añadir tinta o aditivo a los tanques y su gran capacidad extiende el tiempo entre reposiciones. Las botellas llevan información del tipo de tinta y de su caducidad.





## Tanques de tinta y aditivo LargeVolume™

Las aplicaciones de alta velocidad y alta cadencia se ejecutan con la mínima intervención del operador. Los tanques tienen una capacidad de varios litros y pueden trabajar hasta meses entre reposición y reposición. El volume del tanque de aditivo permite trabajar + de 1000 horas entre reposiciones.

# 1000+ horas

Operatividad

---

## Industrial, diseñado para trabajos extremos

Los sistemas C80 están diseñados para aplicaciones industriales extremas, para operar hasta los límites de sus especificaciones. Funcionan en entornos húmedos/secos/polvorientos, calientes/fríos.

### Cabina industrial, íntegramente en acero inoxidable.

Sistemas construidos para durar con un diseño ligero, compacto y de tamaño reducido. Trabaja en las aplicaciones más extremas, en húmedo y en seco con rango IP55 o IP65 para entornos muy polvorientos.

### Ventilación TempSense™

Utilizando sensores automáticos, velocidad del ventilador variable y flujo de aire eficiente, TempSense™ garantiza el funcionamiento del sistema a una temperatura correcta. Sus grandes filtros de aire trabajan 12 meses entre servicios.





**El sistema de gestión de fluidos EcoTec™** reduce el consumo de aditivo, reduciendo el coste de operación y aumentando el tiempo entre reposiciones de aditivo y cambios de filtros.

EcoTec™ está compuesto por un tanque de tinta patentado, una de bajas bombas revoluciones, SmartFilter™ y dos cámaras de condensación de vapores diseñadas para tecnología CIJ. El tanque de tinta dura toda la vida de la máquina. La bomba gira a menos revoluciones y se calienta menos, aumentando la vida útil y reduciendo la evaporación. Al reducir la evaporación y condensar los vapores producidos se reduce el coste y se aumenta el tiempo entre intervenciones en el sistema.

**SMART**  
filter



El sistema recuerda la fecha de cambio de los filtros y avisa cuando debe sustituirse el filtro de tinta. Filtros con conectores rápidos, de larga vida que trabajan hasta 8.000 horas – 12 meses.



**State-of-the-Art Electronics.** Sistema electrónico de última generación de alta velocidad, con procesador de 208MHz integrado en una tarjeta electrónica única. Con gran capacidad de memoria para almacenar y seleccionar miles de mensajes.

**Code.**  
Connect

**Permanezca conectado.** Integra USB, RS232, múltiples entradas y salidas programables y comunicación Ethernet opcional, permite la conexión en red y la integración en cualquier aplicación.

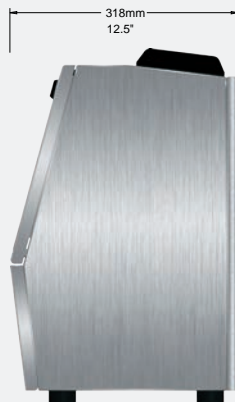
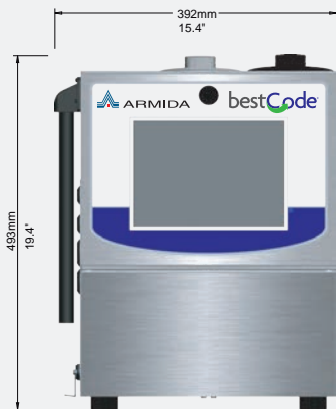
Utilice memorias USB para hacer copias de seguridad, restaurar y transportar archivos.



Tecnología	Inyección de tinta continua				
Interfase de Usuario	10.4" (264 mm) Color LCD, Touch Screen, Basada en iconos				
Impresión	Orientación del cabazal omnidireccional				
Líneas de Impresión	1-2 Líneas, 16 pixeles	1-2 Líneas, 16 pixeles	1-3 Líneas, 25 pixeles	1-2 Líneas, 25 pixeles	1-5 Líneas, 32 pixeles
Fuentes de Impresión	5, 7, 9, 12, 16	5, 7, 9, 12, 16	5, 7, 9, 12, 16, 19, 25	5, 7, 9, 12, 16, 19, 25, 32	5, 7, 9, 12, 16, 19, 25, 32
Altura de Impresión	.10" (2 mm) - .75" (19 mm)	.06" (1.5 mm) - .75" (19 mm)	.06" (1.5 mm) - .75" (19 mm)	.06" (1.5 mm) - .75" (19 mm)	.06" (1.5 mm) - .75" (19 mm)
Velocidad de Impresión	Arriba de 600 pies/min (190 M/min)	Arriba de 600 pies/min (190 M/min)	Arriba de 1300 pies/min (397 M/min)	Arriba de 1300 pies/min (397 M/min)	Arriba de 2000 pies/min (600 M/min)
Distancia de tiro de tinta	.5" (12 mm) - 2" (50 mm)	.5" (12 mm) - 2" (50 mm)	.5" (12 mm) - 2" (50 mm)	.5" (12 mm) - 2" (50 mm)	.5" (12 mm) - 2" (50 mm)
Interfase de Maquina	N/A	RS232	RS232	RS232	RS232, Ethernet
Entradas	1 Fotocelda, 1 Encoder	1 fotocelda, 1 fotocelda o entrada programable, 1 Encoder, 8 entradas programables en campo (selección de 256 mensajes)			
Salidas	4 salidas de Alarma.	4 Salidas de alarmas, 1 Relevador de salida			
Gabinete	IP55 Gabinete en Acero Inoxidable 304				Gabinete IP55 en Acero Inoxidable 304, 316 option
Vida del Filtro	2000 hrs	2000 hrs	5000 hrs	5000 hrs	10000 hrs
Entorno Operativo	Temperatura: 32° - 122° F (0° - 50° C), % Humedad Relativa: 10 - 90% (sin condensación)				
Requerimientos eléctricos	Auto rango: 100 - 240 VAC (3 Amp), Frecuencia: 50 - 60 Hz, consumo: 50 W				
Conformidad	Certificación CE, Obedece a la RoHS				
Mensajes/ Funciones	100 Mensajes	Almacenamiento de mensajes dinámicos (más de 1000 mensajes), edición de mensajes WYSIWYG, formato de arrastrar / colocar basado en campos, impresión de caracteres multinacional (Unicode), hora real y de caducidad, funciones de cambio y rollover, Impresión gráfica, Impresión continua y de repetición, Impresión inversa / desplazada automática, Funcionamiento basado en iconos, Inicio de botón único, Detención / apagado de un botón, Seguridad de contraseña, Diagnósticos automáticos, Registros de error y actividad,			
Operation Features	Funcionamiento basado en iconos, inicio de un solo botón, alto / apagado de un botón, seguridad de contraseña, diagnósticos automáticos, registros de errores y de actividad, recordatorios de servicio, funciones de copia de seguridad / restauración, carga USB Actualizaciones de firmware, todos los idiomas de operador.				
Ink Delivery	SmartFill™ Botella de Tinta: 32 oz (946 ml), SmartFill™ Botella de Solvente: 32 oz (946 ml)				
Fluid Capacity	Capacidad de tinta: 32 oz (1 liter), Capacidad de solvente: 68 oz (2 liters)				
Ink Types	Secado rapido Inmediato™ Negra de secado rapido, Rango completo de tinta: MEK, Acetona, Etanol, mezclas, grado alimenticio en una amplia gama de colores.				
Printhead Umbilical	10 pies (3 Metros)	10 pies (3 Metros) — Opcionales: 15 pies (4.5 Metros), Cabezal en angulo de 90°			
Optional Accessories	Controlador, Montaje del cabezal de impresión, Baliza de alarma, Fotocélulas, Codificador de eje, AirFlow™ Kit de aire positivo (para polvo excesivo), Estación de lavado del cabezal de impresión.				

**Soluciones especiales de la Serie 88S**

Model 88S Extreme	Opera en ambientes con polvo y humedad excesivos con gabinete en 316 en acero inoxidable y aire positivo para gabinete y cabezal.
Model 88S Food Grade	Imprime directamente sobre el producto acorde a la norma FDA y USDA.
Model 88S Micro	Imprime en alta resolución micro tamaño de caracteres a altas velocidades de impresión — marca y codifica a .025" (6 mm) — .4" (10 mm) altura de imágenes.
Model 88S High Speed	Imprime a velocidades arriba de 50,000 botellas por hora o alrededor de 1700 pies/min (500 M/min).
Model 88S High Speed One	Imprime a velocidades arriba de 55,000 botellas por hora o alrededor de 2000 pies/min (600 M/min)
Model 88S Opaque	Opera con tinta pigmentada para sustratos de color oscuro.
Model 88S Opaque High Speed	Imprime sustratos oscuros (cable y almbre) a velocidades arriba de 1700 pies/min (500 M/min).



Bajo pedido, BestCode puede adaptar hardware y software para aplicaciones específicas.



t. (55) 55 65 44 00 | [ventas@farmida.com.mx](mailto:ventas@farmida.com.mx) | [www.farmida.com.mx](http://www.farmida.com.mx)

F. ARMIDA Y CIA, SUCS. S.A. DE C.V.

Av. Coyoacán No. 1213, Col. Del Valle, Delegación Benito Juárez, Ciudad de México, C.P. 03100